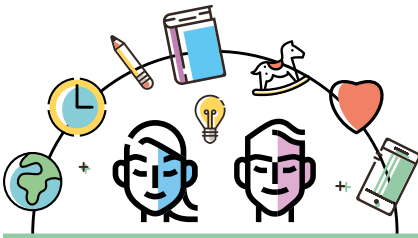


## خدمات الصحة النفسية (PPT) والمساعدات التربوية الخاصة



إذا كان طفلك لا يستفيد بدرجة كافية من التعليم العادي، فقد يكون له الحق في الحصول على المساعدات التربوية الخاصة.

يمكن أن تعني الخدمات التربوية الخاصة على سبيل المثال أن يعمل التلميذ وفقاً لأهداف تعلم تربوية مختلفة عن غيره من التلاميذ، أو أن يعمل المعلم أو المساعد على مراقبة ومساعدة التلميذ في الصف الدراسي، أو أن يتم توفير معدات مكيّفة خصيصاً للتلميذ. حيث يجب تكيف الخدمات التربوية الخاصة لتلائم احتياجات طفلك.

إذا شعرت بالقلق أنت أو المدرسة بشأن عدم حصول طفلك على فائدة كافية من التدريس، فإن المدرسة ملزمة قانوناً لمحاولة تكيف الوضع ليتناسب مع احتياجات طفلك. وإذا كانت هذه التدابير غير كافية، فيجب على المدرسة وخدمات التربية النفسية (PPT) تقييم وتقديم المشورة بشأن ما يحتاجه طفلك. ثم تلتزم المدرسة باتخاذ قرار فردي.

يمكن أن تشترك خدمات الصحة النفسية (PPT) في تعاون متعدد التخصصات على المستوى المحلي، مثلاً مع الخدمات الصحية أو مصلحة العمل والرفاهية النرويجية (NAV)، وعلى الصعيد الوطني، مثل عيادة الطب النفسي للأطفال والشباب (BUP). كما أن خدمات الصحة النفسية (PPT) ملزمة بالتزام السرية.

### ماذا تعني خدمات التربية النفسية (PPT):

هي وكالة للخدمات العامة تقدم المشورة والتوجيه للمدارس والبلديات وبلديات المقاطعات بشأن وضع تدابير ومبادرات لصالح الأطفال والمراهقين ذوي الاحتياجات.

### تقييم خبير:

عبارة عن وثيقة من خدمات التربية النفسية تبين ما إذا كان الطفل بحاجة إلى مساعدات تربوية خاصة. وتعطي نصائح حول التدابير والمبادرات التي ينبغي تقديمها للطفل.

قرار إداري فردي:

عبارة عن رسالة من البلدية تبين ما إذا كان الطفل له الحق في الحصول على مساعدات تربوية أم لا، وما هي تلك المساعدات. وبإمكانك الطعن في القرار.

### خطة تعليم فردية:

تتضمن خطة التعليم الفردية هدف ومحتوى الخدمات التربوية الخاصة وتمثل أداة مساعدة للمعلمين.

## ماذا أنتظر من المدرسة؟

### يتعين على المدرسة ما يلي

- ضمان صيانة مصالح الطفل الفضلى.
- إشراكك في الامر والاستفسار منك قبل اتخاذ القرارات المتعلقة بطفلك.
- إجراء المقابلات مع الطفل وأولياء الأمور، وإجراء التقييمات اللازمة للطفل.
- مطالبة خدمات التربية النفسية بإجراء تقييم خبير إذا رغبت أو إذا رأت البلدية أو الحضانة بأن الطفل بحاجة الى مساعدات تربوية خاصة.
- إصدار قرار إداري فردي يبين ما إذا كان الطفل سوف يحصل على مساعدات تربوية خاصة أم لا، وشكل تلك المساعدات.
- إعداد خطة تعليم فردية (IOP).
- تقديم المساعدات التربوية الخاصة لطفلك كما وصفت في القرار الإداري الفردي وخطة التعليم الفردية.
- تقديم تقرير مكتوب مرة واحدة في السنة حول المساعدات التربوية الخاصة وتنمية قدرات الطفل.

### ماذا يمكنني أن أعمل؟

#### أنت كأب

- بإمكانك مطالبة المدرسة بإجراء كشف حول ما إذا كان طفلك بحاجة الى مساعدات تربوية خاصة.
- بإمكانك مناقشة قلقك مع خدمات الصحة النفسية (PPT) والمدرسة قبل الإحالة.
- يتعين إشراكك في الأمر والحصول على موافقتك قبل أن تطلب المدرسة من الخدمات التربوية النفسية تشخيص حالة طفلك.
- يتعين إشراكك في الأمر والحصول على موافقتك قبل أن تقرر المدرسة بأن طفلك سوف يتلقى مساعدات تربوية خاصة.
- يتعين أن تستلم تقريراً مكتوباً مرة واحدة في السنة حول المساعدات التي يتلقاها طفلك. وتستلم كذلك تقييماً عن تنمية قدرات طفلك.
- بإمكانك تقديم شكوى إذا لم يتلق طفلك مساعدات تربوية خاصة.
- بإمكانك تقديم شكوى حول المحتوى والتنفيذ أو تنظيم المساعدات.
- بإمكانك أن تقرر ما إذا كان طفلك معقياً من التقييم بالدرجات في المرحلة الإعدادية في تلك المواد التي يتلقى مساعدات تربوية خاصة فيها.